



SUL GHIACCIO

## Cinema on Ice al PalaVela di Torino: Carolina Kostner & Co. pattinano sulle note delle colonne sonore

Redazione

30 Gennaio

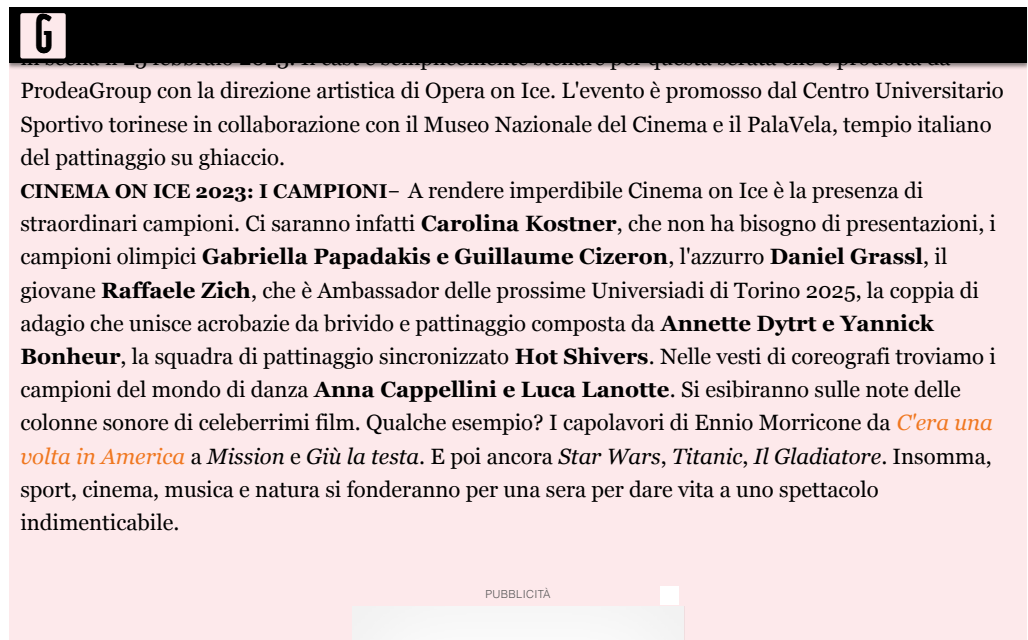


Il 25 febbraio tanti grandi campioni del pattinaggio artistico si esibiscono nel primo evento mondiale compensato

Tempo di lettura: 3 minuti



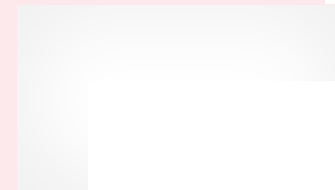
Passa a  
Elettro  
arobx



ProdeaGroup con la direzione artistica di Opera on Ice. L'evento è promosso dal Centro Universitario Sportivo torinese in collaborazione con il Museo Nazionale del Cinema e il PalaVela, tempio italiano del pattinaggio su ghiaccio.

**CINEMA ON ICE 2023: I CAMPIONI**– A rendere imperdibile Cinema on Ice è la presenza di straordinari campioni. Ci saranno infatti **Carolina Kostner**, che non ha bisogno di presentazioni, i campioni olimpici **Gabriella Papadakis e Guillaume Cizeron**, l'azzurro **Daniel Grassl**, il giovane **Raffaele Zich**, che è Ambassador delle prossime Universiadi di Torino 2025, la coppia di adagio che unisce acrobazie da brivido e pattinaggio composta da **Annette Dyrtr e Yannick Bonheur**, la squadra di pattinaggio sincronizzato **Hot Shivers**. Nelle vesti di coreografi troviamo i campioni del mondo di danza **Anna Cappellini e Luca Lanotte**. Si esibiranno sulle note delle colonne sonore di celeberrimi film. Qualche esempio? I capolavori di Ennio Morricone da *C'era una volta in America* a *Mission* e *Giù la testa*. E poi ancora *Star Wars*, *Titanic*, *Il Gladiatore*. Insomma, sport, cinema, musica e natura si fonderanno per una sera per dare vita a uno spettacolo indimenticabile.

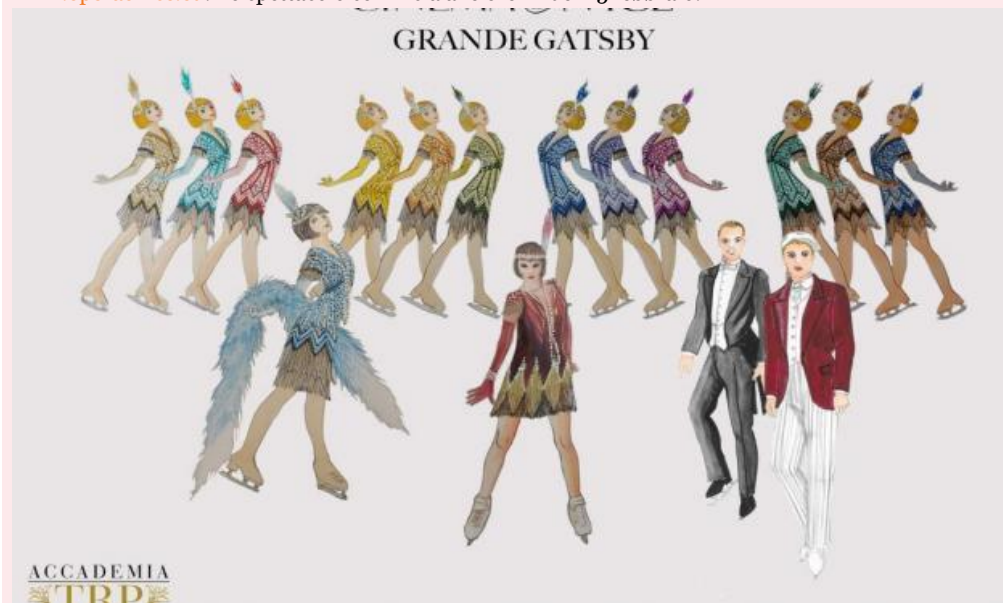
PUBBLICITÀ



G

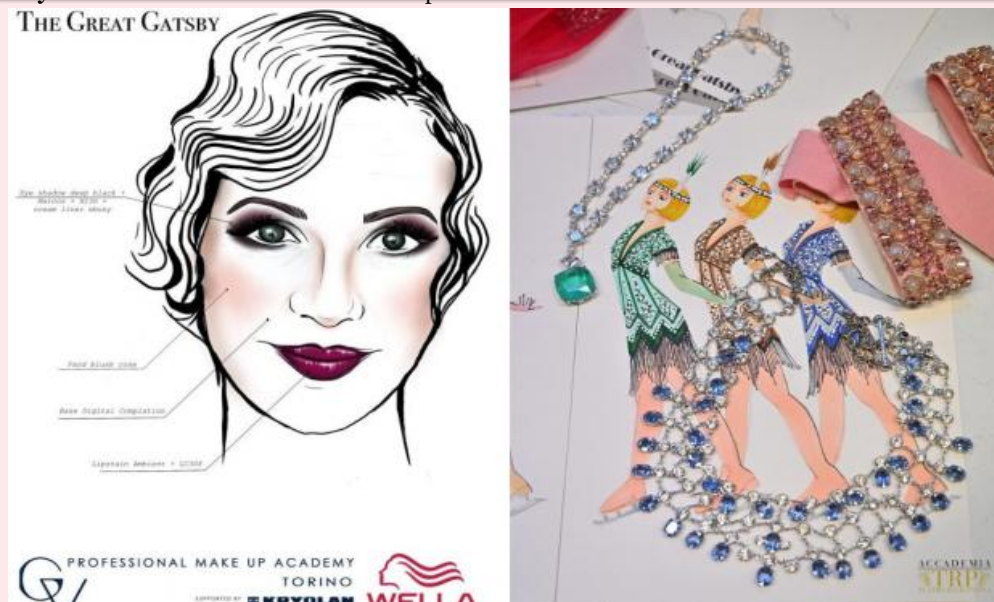
grado di calcolare l'impronta ambientale di un evento, **sarà calcolata la carbon footprint** al fine di rendere l'evento ad impatto ambientale positivo, attraverso l'utilizzo dell' algoritmo e software EGEV che determina scientificamente la quantità di CO2 prodotta sulla base dei consumi generati dall'evento stesso e che successivamente verrà compensato con progetti di ripristino ambientale. *Cinema on Ice* è sostenuto da **4Elements AssociAction** in collaborazione con la **Fondazione ICE MEMORY**, un grandissimo progetto internazionale sulla memoria del ghiaccio capitanato da **CNR Italiano e CNRS Francese**. L'obiettivo è di raccogliere fondi e raccontare come, attraverso lo sport, lo spettacolo e i talent del cinema e dello sport, che sfileranno nell'Ice Carpet dell'evento, si possa sensibilizzare concretamente il grande pubblico al rispetto dell'ambiente. Nel prezzo del biglietto è **incluso 1 euro di donazione** che l'organizzatore verserà all'Associazione.

**CINEMA ON ICE 2023 AL PALAVELA: I BIGLIETTI**– E a proposito di biglietti, sono già in vendita su [www.ticketone.it/artist/cinema-on-ice/](http://www.ticketone.it/artist/cinema-on-ice/) e tutte le fino si trovano anche su [www.custorino.it](http://www.custorino.it) e [www.operaonice.eu](http://www.operaonice.eu). Lo spettacolo comincia alle ore 21 del 25 febbraio.



**COSTUMI E MAKE-UP AD HOC**– I campioni che pattineranno sul ghiaccio del PalaVela indosseranno **capi unici, realizzati anche con stoffe riciclate e materiale di scarto** nel segno della sostenibilità ambientale. Il make-up e le acconciature di scena trascineranno il pubblico nella trama dei film. Nel pezzo *Mission* interpretato da Raffaele Zich e dalle Hot Shivers, i costumi saranno creati con tessuti di scarto ed elementi riciclati. **Daniela Mancini**, Direzione artistica di Cinema on Ice, spiega: "Per far immergere ancor di più il pubblico nella trama dello spettacolo, sono stati ideati e realizzati splendidi costumi con make-up e acconciature ad hoc. C'è un enorme lavoro dietro a ogni

G



**CAROLINA KOSTNER: "PALAVELA UN POSTO SPECIALE"**– Una delle stelle più attese è sicuramente lei, **Carolina Kostner**, che ha detto: "Sarà una gioia partecipare a questo spettacolo: è sempre una grande emozione condividere la mia arte con il pubblico. Soprattutto in quanto qui in Italia non ci sono molte occasioni di poter ammirare questa bellissima disciplina dal vivo. Sarà la conferma delle straordinarie capacità di coreografi di Anna Cappellini e Luca Lanotte, pattinatori eccezionali e soprattutto artisti nel cuore. Mi aspetto quella magia che solo il pattinaggio sa dare. Torino e il PalaVela sono posti speciali: porto nel cuore le emozioni della finale di Grand Prix 2008, i mondiali 2010 e quelle dei miei primi giochi olimpici. **Un posto che ti ha visto crescere resta per sempre un po' 'casa'** ed è quindi una gioia ancora maggiore tornarci. Inoltre, vedere come, dopo più di due anni di pandemia, tutto sembra ritornare 'normale' rende ogni progetto nuovo ancora più speciale. Location meravigliose come il PalaVela scaldano il cuore sono uniche, ma io penso che un posto diventi speciale grazie all'affetto di coloro che seguono con passione questa disciplina e che mi avvolgono sempre con il loro calore".

G

Torino 2025 di promuovere l'organizzazione di eventi che possano rilanciare l'Universiade in Piemonte. Grazie a questo potremmo comunicare la manifestazione a livello internazionale. L'abbinamento con il progetto di ricerca sulla memoria del ghiaccio, al fine di sensibilizzare concretamente il grande pubblico al rispetto dell'ambiente, e la donazione di 1 euro alla Fondazione Ice Memory, impreziosiscono ancor più questo evento". **Giulia Mancini**, Presidente di Opera on Ice, aggiunge: "Per me e la mia Società *Cinema on Ice* rappresenta la ripartenza dopo duri anni di stop dovuti alla pandemia. Siamo orgogliosi ed emozionati di debuttare con questo format di show proprio a Torino, culla del cinema italiano, nel tempio del pattinaggio il PalaVela con il suo pubblico preparato ed esigente. Ringrazio il cast, i coreografi, i costumisti e tutti i professionisti che stanno lavorando da mesi per realizzare uno show unico nel suo genere che trasporterà il pubblico in una serata magica".



CONTENUTO SPONSORIZZATO

## La migrazione delle imprese verso il cloud: sfide e opportunità

A CURA DI ARUBA ENTERPRISE



30 gennaio 2023

© RIPRODUZIONE RISERVATA