

L'APPUNTAMENTO. Sessantamila i litri d'acqua impiegati per il tracciato, il più grande mai allestito in Arena

Miti classici, musica ed eleganza Lo spettacolo scivola sul ghiaccio

Da Shizuka Arakawa allo «zar» Evgeni Plushenko i fenomeni in pista per «Intimissimi on ice 2017»
Tra il pubblico attrici, top model, sportive, dive della tv



Intimissimi On Ice - qui un momento dell'edizione 2016 - torna ad infiammare l'Arena FOTO PARISSÉ

Elisa Pasetto

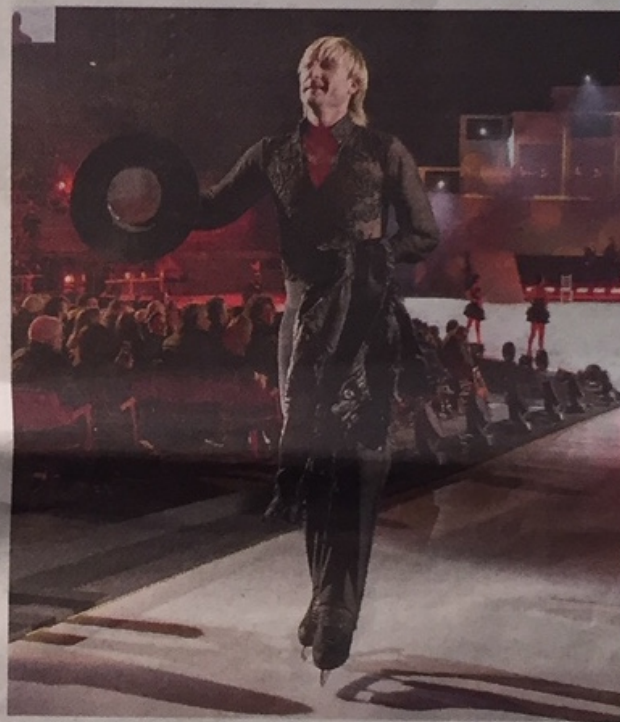
Un mare in tempesta, la dea Afrodite che emerge dalle acque sopra una conchiglia, pronta a intraprendere un viaggio in mondi fantastici, tra ninfee e costellazioni luminose, battaglie e videogames. Parte dalla mitologia classica «A legend of beauty», lo spettacolo pensato per la quarta edizione di Intimissimi on ice, che andrà in scena stasera e domani alle

20,30 in Arena (dopo il debutto di ieri a porte chiuse, riservato ai dipendenti del Gruppo Calzedonia il cui presidente, Sandro Veronesi, figura stavolta in veste di mecenate dell'arte).

Ma Venere, Elena di Troia, Circe e Medusa vengono declinate in versione moderna, protagoniste degli amori e delle tragedie che ancora oggi colorano la vita contemporanea. È attraverso le loro storie che «A legend of Beauty» celebra la femminilità, valo-

rizzata dalla creatività della fashion blogger da dieci milioni di follower Chiara Ferragni (che quest'anno torna nell'anfiteatro non come ospite ma come costume designer) e avvolta dalla calda voce di Andrea Bocelli, che incarna in un unico artista, ambasciatore del Made in Italy nel mondo, la musica lirica e quella pop.

In pista (la più grande mai vista in Arena, per realizzarla sono serviti 60mila litri d'acqua) i più talentuosi olim-



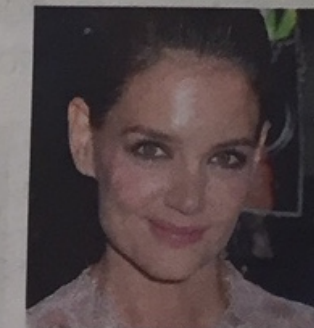
Grande attesa anche per il ritorno di Evgeni Plushenko

pionici del ghiaccio: la campionessa giapponese Shizuka Arakawa, lo «zar» Evgeni Plushenko, il re delle trottole Stéphane Lambiel, le coppie di danza Meryl Davis-Charlie White e di artistico Meagan Duhamel-Eric Radford, che avranno il compito di avvicinare all'arte e all'opera lirica persino i più giovani seguaci del pattinaggio.

Ma le dee e i talenti non saranno solo quelli sulla pista: in Arena, infatti, è previsto un «parterre de roi» rigorosa-

mente al femminile, con volti noti dello spettacolo e dello sport. Il cinema internazionale sarà rappresentato da Katie Holmes, quand'era teenager volto sbarazzino di «Dawson's Creek» ed ex moglie di Tom Cruise, oggi regista.

La moda vedrà in platea le tre testimonial del marchio, tra cui la celebre la top model Irina Shayk, oltre alla Ferragni. Per lo sport, ci saranno la tennista Ana Ivanovic e la campionessa paralimpica e iridata in carica di fioretto Be-



Katie Holmes



Melissa Satta



Bebe Vio

be Vio, mentre tra i volti della televisione sfileranno Cristina Chiabotto e Melissa Satta.

La regia è affidata al regista veneto Damiano Michieletto, mentre la direzione creativa dello spettacolo sarà ancora una volta di Marco Balich.

Il «designer di emozioni» ha firmato numerose cerimonie olimpiche ed è coproduttore esecutivo dello show insieme a Giulia Mancini di Opera on ice, ideatrice del format originario che ha debuttato sette anni fa. •